

A long daydream, endlessly repeating in time and space.

Une rêverie allongée qui se répète à l'infini dans le temps et dans l'espace.

Een lange dagdroom, eindeloos repeterend in tijd en ruimte.

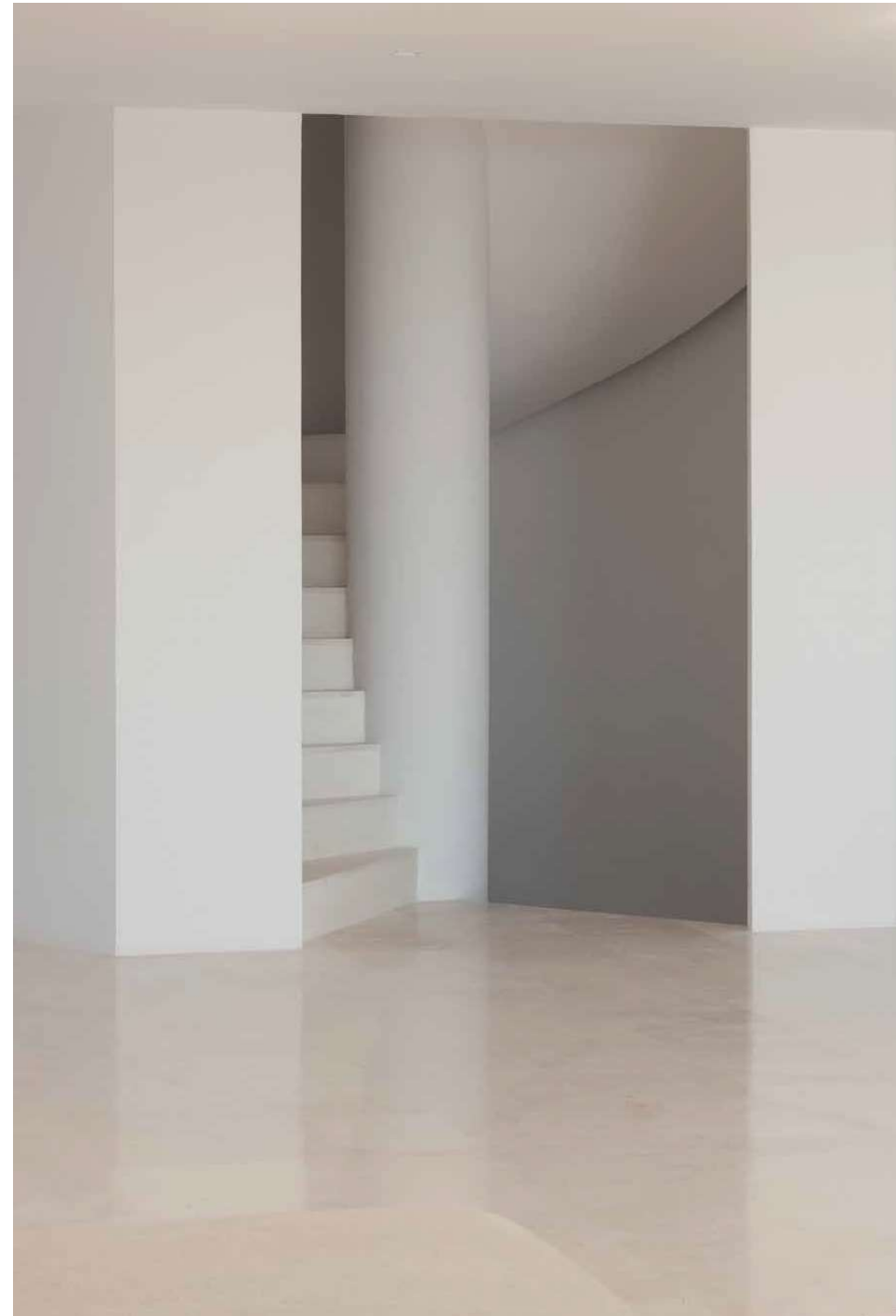




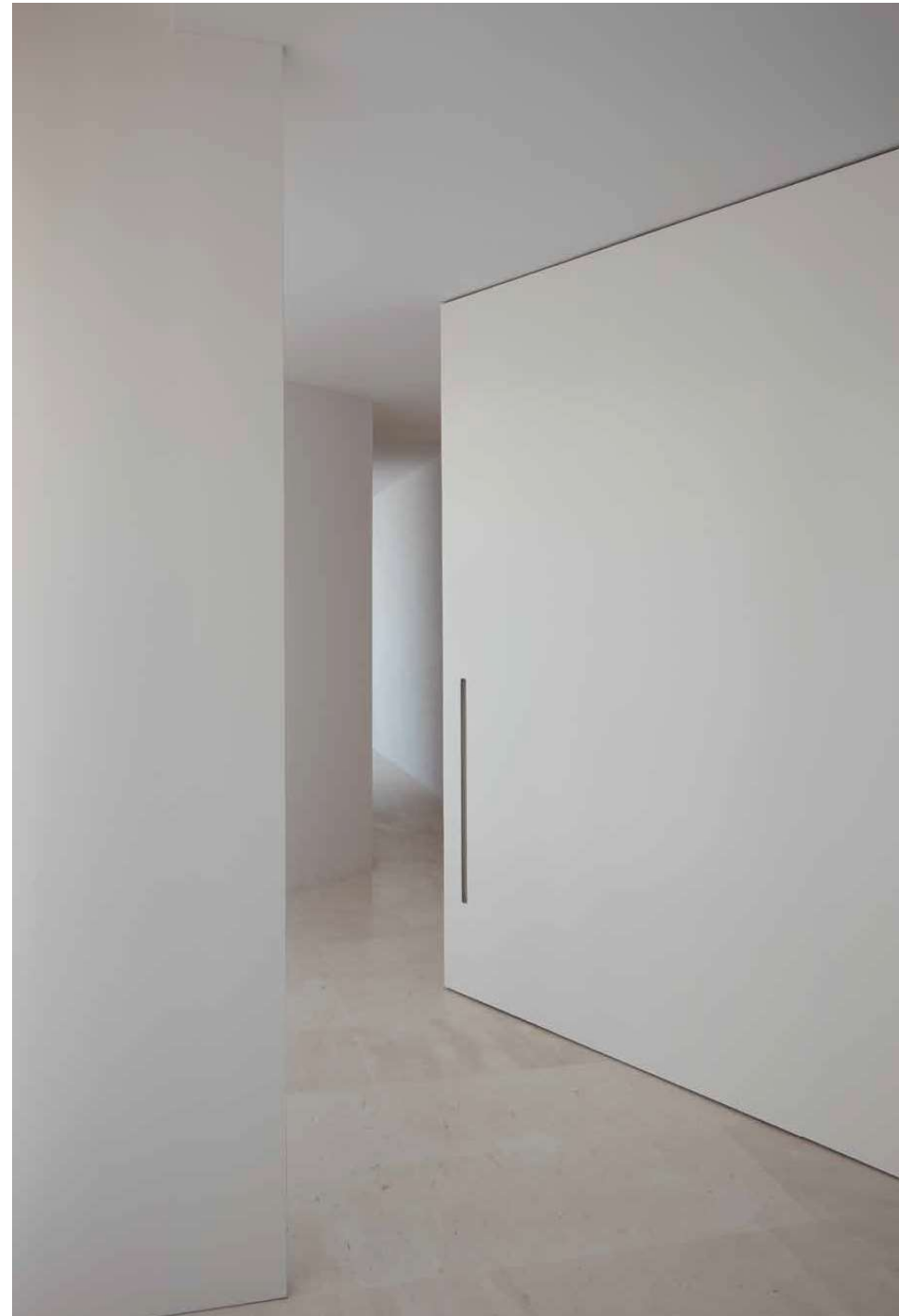
A spiral staircase leads you up to the roof-cum-terrace, passing bedrooms and living areas on the way. As though on a journey from your bed up into the sky, the living room serves as a decompression chamber.

On s'élève par un escalier en colimaçon. Des chambres jusqu'au toit qui fait terrasse, en passant par les pièces de vie. C'est un peu comme si l'on montait de son lit jusqu'au ciel, le salon faisant office de sas de décompression.

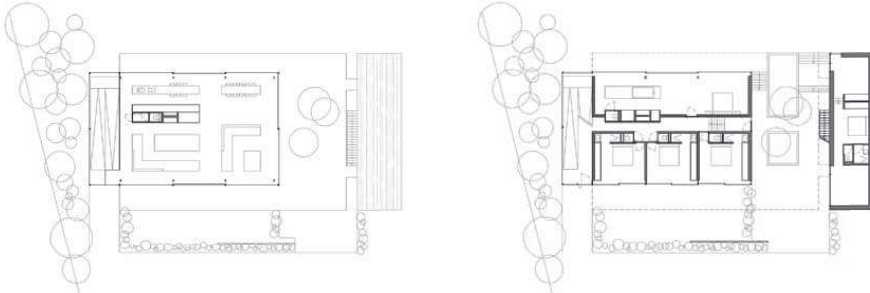
Een wenteltrap leidt naar het dakterras via de woon- en slaapkamers. Het lijkt wel alsof men uit z'n bed klimt en naar de hemel reikt, met het salon als decompressieruimte.







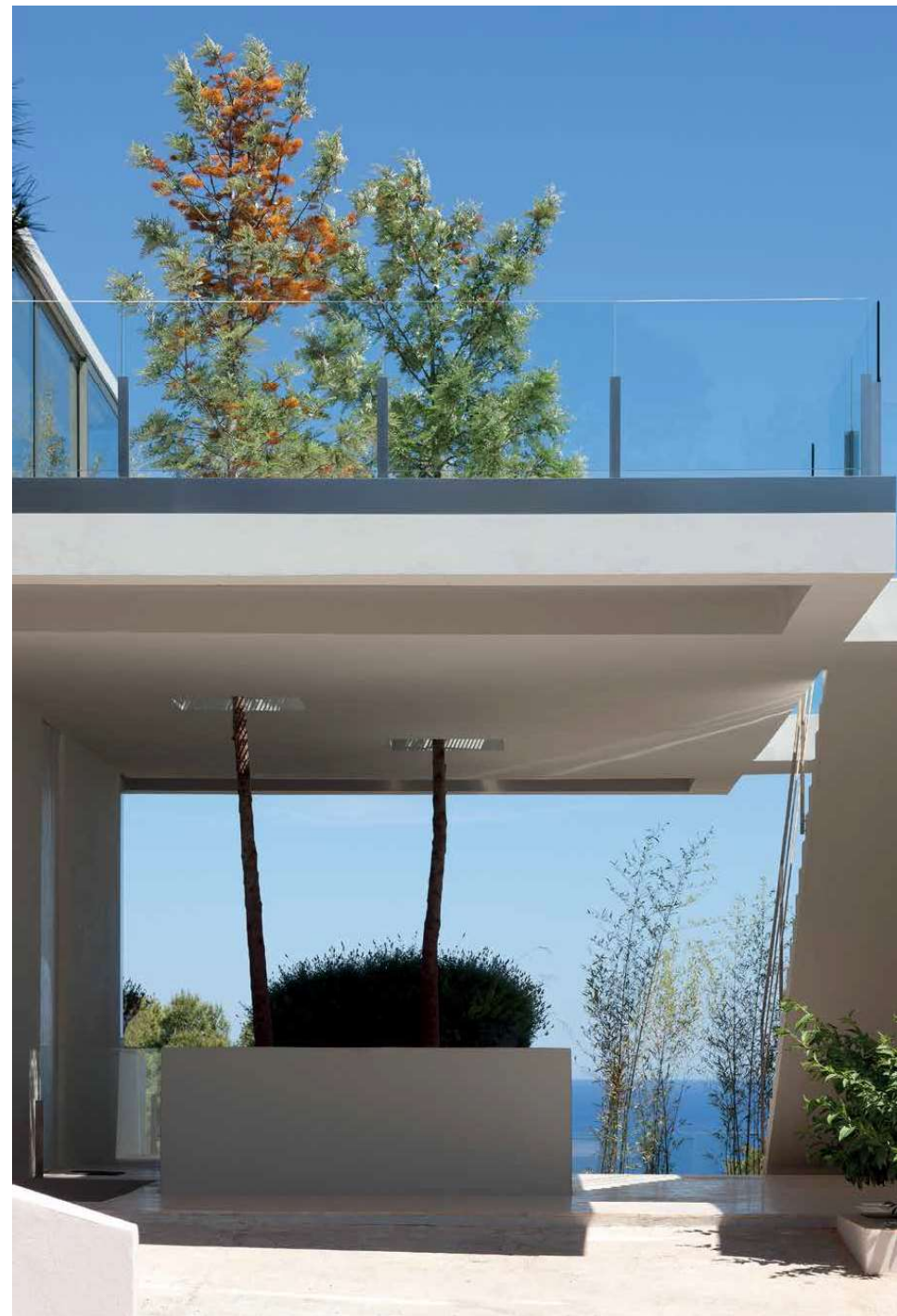
# CAN MANA



Nature lays down the law. Its wonderful setting dominates, walls become plate glass windows. Light guides us, trees creep through construction.

La nature dicte sa loi. Son magnifique décor s'impose, les murs deviennent des baies vitrées. La lumière nous guide, les arbres se glissent dans la construction.

De natuur dicteert haar wet. Het adembenemende decor is omnipresent, de muren worden glazen doorkijken. Het licht leidt ons, de bomen vloeien naadloos over in de constructie.

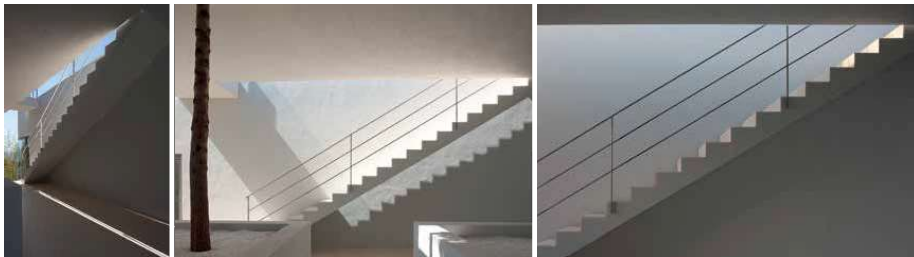




The pool is soon a feature of the countryside. The liquid element connects us with the sea. Beyond, the story of the house ends on an untouchable horizon, like all other stories.

La piscine appartient déjà au paysage. L'élément liquide nous relie à la mer. Au-delà, l'histoire de la maison s'achève avec l'horizon inaccessible, comme toutes les autres histoires.

Het zwembad is deel van het landschap. Het water verbindt ons met de zee. Daarboven wordt de historie afgebroken door de eindeloze horizon, zoals alle andere verhalen.



A butterfly conservatory, the key thrown away: a space defined by the transparency of the windows, an infinite space where thoughts take flight at the whim of imagination.

Une serre à papillon dont on a jeté la clef : un espace défini par la transparence des vitres, un espace infini d'où s'envolent les pensées au gré de l'imagination.

Een vlinderserre waarvan men de sleutel heeft weggegooid: een ruimte gedefinieerd door de transparante vensters, een eindeloze ruimte waar alle gedachten de verbeelding tarten.





