

MINIMALISMO DISCRETO

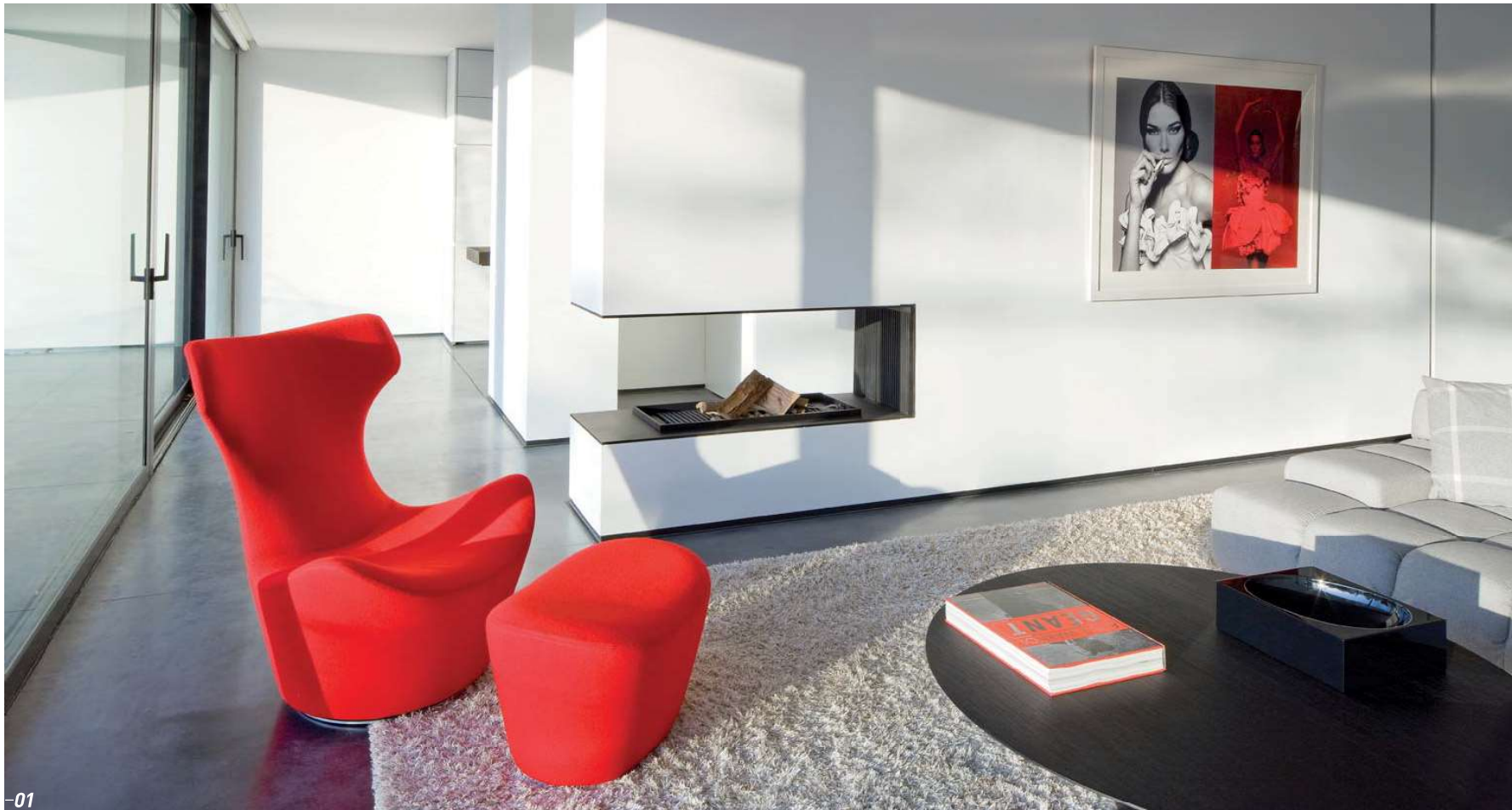
DISEÑO: BRUNO ERPICUM

PERKE es una vivienda con una estructura muy particular: es la unión de dos anillos cuadrangulares, uno vertical y otro horizontal. Son unos 800 m² de diseños blancos, innovadores y acogedores.



ESTA RESIDENCIA DE BÉLGICA ESTÁ CONSTRUIDA EN BASE A DOS ANILLOS: UNO VERTICAL QUE ASEGURA LA CONEXIÓN ENTRE LOS DIFERENTES NIVELES Y UNO HORIZONTAL QUE CONSTITUYE LA INTERFAZ ENTRE LA PARTE PRINCIPAL Y LAS HABITACIONES DEL PRIMER PISO. UNO DE LOS OBJETIVOS DE SU DISEÑO ERA NO REVELAR LO QUE OCURRÍA EN SU INTERIOR A LOS TRANSEÚNTES QUE PASASEN POR DELANTE. DE ESTA MANERA, UNO DE LOS ELEMENTOS MÁS LLAMATIVOS ES EL VOLUMEN EN FORMA DE CUBO QUE SE AVANZA AL VOLUMEN PRINCIPAL. EN REALIDAD, SE TRATA DE UN MURO-PANTALLA QUE SIRVE PARA EVITAR LAS MIRADAS INDISCRETAS Y QUE TAMBIÉN FUNCIONA COMO PATIO. ADEMÁS, SÓLO UNA PEQUEÑA ZONA DEL JARDÍN, QUE ESTÁ ORIENTADO AL SUR, SIRVE PARA RECIBIR A LOS VISITANTES Y COMO ENTRADA AL GARAJE.





-01

01

Esta habitación juega con tres colores: el blanco predominante de sus paredes y muebles, el negro de sus pisos y el rojo de sus muebles. Otros elementos que juegan con esas mismas tonalidades son la alfombra gris y el cuadro bicolor colgado a un lado derecho de la habitación.

02

En cada cuarto minimalista siempre existirá una jerarquía de colores. En el caso de esta habitación es notable que el blanco de los muebles, las paredes, la cama, las almohadas y la mesa de noche es el que prima. A este le sigue el negro de los pisos y la lámpara, así como el rojo de la silla.

03

La cocina es otro de los lugares en donde el decorado juega con las tonalidades del negro y el blanco. Se puede observar de esta manera el grisáceo lado superior de una cocina o de un piso, un caño de plomizo metálico con un pequeño fondo rectangular negro y paredes blancas alrededor.



-02



-03